



Winterprogramm

Winterprogrammheft des
SKICLUB GERHAUSEN e.V.



vrbankabd.de

Jetzt freischalten.
Auch online
möglich.

Sicher,
schnell und
einfach zu bedienen.

Morgen
kann kommen.

Wir machen den Weg frei.

OnlineBanking

Die ideale Lösung für alle Ihre Banking-Angelegenheiten. Damit erledigen Sie Ihre Bankgeschäfte schnell und sicher. Ihr OnlineBanking - intuitiv, funktionell und einfach.

VR-Bank
Alb-Blau-Donau eG



Veranstaltungen 24/25

Wintermärchenmarkt

Weihnachtsmarkt im Klosterhof Blaubeuren.
Es gibt Krautschupfnudeln und Glühmost!
Samstag & Sonntag, 30.11 + 01.12.2024



Skicamp auf dem Grütthof

Dienstag bis Freitag, 02. - 05.01.2025 >> Alle Infos auf Seite 06

Kids - Skitag im Allgäu

Samstag, 18. 01.2025 >> Alle Infos auf Seite 08

Hüttengaudi

Freitag bis Sonntag, 31. - 02.02.2025 >> Alle Infos auf Seite 10

Schneeschuhwandern

Freitag bis Sonntag, 07. - 09.02.2025 >> Alle Infos auf Seite 12

Ausfahrt nach Südtirol

Freitag bis Sonntag, 21. - 23.02.2025 >> Alle Infos auf Seite 14

Vater - Kind Ausfahrt

Freitag bis Sonntag, 07. - 09.02.2025 >> Alle Infos auf Seite 18

Vereinsmeisterschaften

Samstag, 08. 03.2025 >> Alle Infos auf Seite 20

Saisonabschlußfahrt

Samstag, 22.03.2025 >> Alle Infos auf Seite 22

Aktuelles, Infos & Formulare
finden Sie auch auf unserer
Website: www.skiclub-gerhausen.de



Liebe Winterfreunde,

die kalte Jahreszeit steht vor der Tür und mit ihr eine Fülle an Möglichkeiten, Bewegung, Erholung und Geselligkeit in der winterlichen Natur zu erleben.

Mit großer Vorfreude präsentieren wir euch unser diesjähriges Winterprogramm, das voller abwechslungsreicher Ideen steckt und für jede Altersgruppe und jedes Interesse etwas bereithält.

Ob auf Schneeschuhen durch unberührte Winterlandschaften wandern, auf

aufregenden Skiausfahrten die Pisten erobern oder einfach nur einen schönen Wintertag genießen – für jede*n ist etwas dabei. Für unsere jüngeren Gäste veranstalten und betreuen wir außerdem spannende Kinder – und Jugendcamps auf unserer Skihütte, dem Grithof, bei denen der Spaß im Schnee, gemeinsame Erlebnisse und die Natur im Mittelpunkt stehen.

Unser Programm richtet sich an alle, die den Winter aktiv erleben wollen, sei es



durch sportliche Herausforderungen, Ausfahrten in reizvolle Skigebiete, gesellige Unternehmungen oder einfach Erholung in der winterlichen Natur.

Unser Ziel ist es, für alle unvergessliche Wintermomente zu schaffen – sei es auf Skiern, Snowboards oder abseits der Piste.

Das aktuelle Winterprogramm findet ihr auf unserer Homepage unter:
www.skiclub-gerhausen.de

An dieser Stelle wollen wir es nicht versäumen, uns bei unseren Sponsoren für ihre Unterstützung zu bedanken.

*Mit herzlichen Grüßen
die Vorstände*

*Bettina Böttinger, Nadine Bäumler,
Max Packeiser und Johannes Bührle*



Skicamp

auf dem Grütthof des SC Gerhausen

vom 2.-6. Januar 2025

*Habt ihr Lust, gemeinsame Tage im Schnee zu verbringen
und die Pisten unsicher zu machen?*

Dann seid ihr bei uns genau richtig im Skicamp. Wir werden 4 Nächte in Oster-
schwang auf dem Grütthof verbringen
und gemeinsam Skifahren gehen.

Ihr solltet zwischen 9 und 17 Jahre alt
sein, euch selbstständig ankleiden und
ausrüsten und sicher auf roten Pisten
Skifahren können.

Wir starten am 2. Januar 2025 um
13:30 Uhr am Vereinsheim in Gerhausen
und werden am 6. Januar voraus-
sichtlich gegen 13:00 Uhr wieder in
Gerhausen ankommen.

Der Preis beinhaltet die Fahrt in 9er
Bussen, komplette Verpflegung, Ski-
pass und Übernachtung. Getränke auf
der Hütte muss jeder selbst am Ende
der Tage bezahlen.

Die Preise:

für Vereinsmitglieder:

210,- € für Kinder bis Jahrgang 2009

255,- € für Jugendliche Jahrgang
2007/2008 oder Schüler mit ent-
sprechendem Nachweis

für Nichtmitglieder:

230,- € für Kinder bis Jahrgang 2009

275,- € für Jugendliche Jahrgang
2007/2008 oder Schüler mit ent-
sprechendem Nachweis

Für die persönl. Planung:

Abfahrt: 2. Januar 2025 um 13:30 Uhr
am Vereinsheim Gerhausen

Rückkehr: 6. Januar 2025 voraus-
sichtlich gegen 13.30 Uhr wieder am
am Vereinsheim Gerhausen



Preis bitte überweisen auf:
DE91 6006 9346 0000 4070 11
Volksbank Alb-Blau-Donau eG

Anmeldung:

Online bis spätestens zum 20.12.24
unter: www.skiclub-gerhausen.de

*Wir freuen uns
auf Euch!*

Thomas Striebel & Nadine Bäumler
mit Team



Skitag nur für Kids im Allgäu

Samstag 18. Januar 2025

Dieses Jahr werden wir einen Tag nur für unsere Kids im Alter von 8 bis 14 veranstalten.



Die Fahrt ins Allgäu wird in unseren 9-Sitzer-Bussen gemeinsam mit den Skilehrern erfolgen.

Die Kids werden in kleinen Gruppen in Begleitung unserer Skilehrer den Tag auf der Piste verbringen.

Sie sollten in der Lage sein, rote Pisten im Allgäu selbständig fahren zu können!

Für die persönl. Planung:

Abfahrt: 6:30 Uhr am Vereinsheim des Skiclub Gerhausen

Die Liftkarte wird beim Abholen mit den Eltern verrechnet (ca. 20-30,- €, abhängig vom Skigebiet)

Skigebiet: je nach Schneelage

Anmeldung & Informationen:

Die Preise:*

25,- € (für Vereinsmitglieder)

30,- € (für Nichtmitglieder)

*(beinhaltet: Fahrt, Mittagessen, ganztägige Betreuung durch Skilehrer)

Über die Homepage:

www.skiclub-gerhausen.de

oder per E-Mail an:

skischule@skiclub-gerhausen.de

Mitzubringen sind:

Skiausrüstung, Vesper und was zu trinken für die Fahrt, gute Laune und Freude am Skifahren!

Preis bitte überweisen auf:

DE91 6006 9346 0000 4070 11

Volksbank Alb-Blau-Donau eG



Elektrofachbetrieb
DISPAN & RUF e.K.

- **Elektroinstallationen**
- **Elektro-Heizungen**
- **Photovoltaikanlagen**
- **Netzwerk- & Datenleitungen**
- **Elektrogeräteverkauf und Kundendienst**
- **Antennenanlagen**

Zum Weißen Jura 6 · 89143 Blaubeuren-Seissen · Tel. 07344 7805
Fax 07344 8303 · elektro@dispan-ruf.de



MANGOLD

Kfz Meisterbetrieb

Telefon: 07344 952 79 40

Marktstraße 41
89143 Blaubeuren

Hüttengaudi

31. Januar bis 02. Februar 2025

Du bist zwischen Mitte zwanzig bis Anfang Dreiig
und hast Lust auf ein gemeinsames Httenwochenende
auf dem Grithof?

Dann melde dich zur
Htten­gaudi an!

Preis bitte berweisen auf:
DE91 6006 9346 0000 4070 11
Volksbank Alb-Blau-Donau eG

Preise:

70,- € fr Mitglieder

90,- € fr Nichtmitglieder

Im Preis enthalten sind die bernach-
tung und die Vollverpflegung.

Getrnke und Aktivitten bezahlt ihr
am Wochenende vor Ort.

Mir fraid ons
auf a mortz Gaudi
mit eich!

Euer Orgateam
Moritz, Lena, Patrick und Nadine

Anmeldungen:

Anmeldung ber unsere Website unter:

www.skiclub-gerhausen.de



LUZ

Möbel für die Gastronomie

Stühle - Tische - Bänke - Theken - Polsterarbeiten

W. Luz

Weilerstrasse 33

89143 Blaubeuren

Tel: 07344 - 7023

Fax: 07344 - 7025

info@Luz-Blaubeuren.de

*bequem einkaufen
und vieles
mehr...*



Talmühle

Das Dienstleistungszentrum im Herzen von Blaubeuren (NORMA)

Hüttenwochenende

mit Schneeschuhwanderungen im Allgäu

vom 7. - 9. Februar 2025

Wo: Grütthof / Sigiswang

Was erwartet euch?

- ▶ Gemütliche Hütte in traumhafter Bergkulisse
- ▶ Schneeschuhwanderungen durch verschneite Wälder und über weite Hochflächen
- ▶ Abende in der kachelofen-gewärmten Stube
- ▶ Viel Zeit für Erholung und nette Gespräche

Was ihr mitbringen solltet:

- ▶ Vesper für Freitag Abend
- ▶ Warme Winterkleidung und wetterfeste Schuhe

- ▶ Schneeschuhe (falls vorhanden, ansonsten können sie ausgeliehen werden)
- ▶ Gute Laune und Vorfreude auf ein winterliches Abenteuer
- ▶ Kuchenspenden werden gerne angenommen

Im Rahmen eines schönen Hüttenwochenendes werden wir auf Schneeschuhen gemeinsam die verschneite Berglandschaft im Allgäu erkunden.

Erfahrungsgemäß können die jeweiligen Touren je nach Schneelage erst kurzfristig geplant werden. In jedem Fall ist die Hütte in Sigiswang aber immer idealer Ausgangspunkt für schöne Wanderungen durch den Schnee. Falls erforderlich, können wir jederzeit in höher gelegene Gebiete ausweichen. Wenn genügend



Schnee liegt, werden die meist 3 – 5 stündigen Touren vorzugsweise im Bereich der Hörner-Gruppe verlaufen.

Die Preise:

55,- € für Mitglieder

65,- € für Nichtmitglieder

Preis bitte überweisen auf:
DE91 6006 9346 0000 4070 11
Volksbank Alb-Blau-Donau eG

Weitere Infos:

per Mail an:

deissler@anwalt-deissler.de

oder telefonisch unter:

0172 7333 738

Anmeldungen:

Online über die SCG-Website:

www.skiclub-gerhausen.de



Ausfahrt nach Südtirol

Freitag, 21. Februar 2025

Am Freitag 21. Februar 2025 fahren wir ins Ahrntal mit den Skigebieten Speikboden und Klausberg. Mit einem einzigen Skipass könnt Ihr Euch auf über 86 Kilometer makellose Pisten freuen.

Insgesamt 21 Aufstiegsanlagen befördern euch auf Höhen von 950 – 2.510 Metern und garantieren eine nahtlose Fahrt von Morgen bis Abend.

Wir werden im 3-Sterne Hotel Steinpent in St. Johann wohnen (www.steinpent.com). Alle Zimmer sind mit Dusche, WC, Föhn, SAT-TV und kostenlosem W-LAN ausgestattet.

Skifahren werden wir am Samstag im Skigebiet Klausberg. Am Sonntag besuchen wir den Speikboden.

Der Preis beinhaltet die Fahrt mit einem modernen 4-Sterne Setra-Reisebus der Fa. Missel, zwei Übernachtungen mit Frühstücksbuffet und Halbpension und den 2-Tages – Skipass für das gesamte Ahrntal.

Preis bitte überweisen auf:

DE91 6006 9346 0000 4070 11

Volksbank Alb-Blau-Donau eG

Die Preise:

385,- € für Mitglieder

395,- € für Nichtmitglieder

Zuschlag für Einzelzimmer:

15,- € je Nacht

Für die persönl. Planung:

Abfahrt: am 21.02.2025

um 13 Uhr am Vereinsheim Gerhausen

Rückkehr: am 23.02.2025

gegen 21 Uhr ebenfalls am Vereinsheim

Anmeldungen:

Anmeldung über Homepage

www.skiclub-gerhausen.de

Weitere Informationen:

Bei Reinhold Gutknecht

Mobil: **0171 282 53 45**

oder Festnetz: **07344 35 68**



*Renovieren
ohne Sorgen!*

**maler
böttinger**
Seißen **Stückateur**
seit über 50 Jahren

Renovierungsexpress (nicht nur) für Senioren

Thomas Böttinger mit seinem Seniorendienst räumt Ihre Möbel aus und nimmt die Gardinen ab und macht alles was Sie sich nicht mehr zutrauen.

... und
vieles
mehr!



Tapeten



Teppiche



Gardinen



Tel. 07344 / 92 21 13
www.boettinger.de



Mekle
Getränke

BLAUBEUREN-GERHAUSEN

Den Fortschritt erleben. Spitzentechnik von Liebherr.

Liebherr ist ein führender Hersteller von Fahrzeugkranen.
Die Mobil- und Raupenkrane mit Traglasten bis
3000 Tonnen sind weltweit im Einsatz.
Mit einer Technik, die beispielhaft ist.
Und mit einem Service überall dort,
wo die Krane arbeiten.



Liebherr-Werk Ehingen GmbH
Postfach 1361, 89582 Ehingen
Telefon +49 73 91 5 02-0
E-mail: info.lwe@liebherr.com
www.liebherr.com

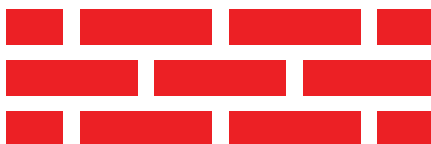
LIEBHERR

Baugeschäft



KUBITSCHKE

↓
Transporte



89143 Blaubeuren-Gerhausen, Helfensteinerstraße 31
Telefon: (07344) 63 79, Email: info@kubitschek-bau.de

Vater-Kind Ausfahrt

vom 07.-09. März 2025

*Der Gritthof ruft und der Schnee ist vielleicht?
noch da ? - wenn dann JUHU...
Also ihr Kids, schnappt Euch Eure Väter und los geht's
auf unsere Hütte in Sigiswang/Ofterschwang.*

Ein Binokel-Abend und Spiele sollen das Wochenende am Freitag eröffnen. Am Samstag geht's dann nach Grasgehren – der SCG hat dort exklusiv eine einfache Rennstrecke für die Vereinsmeisterschaften gebucht- wir freuen uns, wenn möglichst viele Renn-Kids, Renn-Väter oder solche die es wollen werden dabei sind.

Es macht garantiert Spaß ein bisschen durch die einfach gesetzten Stangen zu rasen und es warten schöne Pokale auf Euch!

Am Sonntag steht uns dann in Ofterschwang die Familienabfahrt oder

für unsere Renner auch die schwarze Weltcup-Abfahrt zur Verfügung – und im Team bringen wir Euch alle runter.

Die erweiterten Lifтанlagen nach Gunzesried und auf das Ofterschwanger-Horn laden auf den hoffentlich schneereichen Gipfel ein.

Wer nicht mehr kann, darf sich dann auf „Erwins Sofa“ auf der Hochbichlhütte erholen.

Alternativ ist die Wurzelhütte bei Peter oder „Lieses“ Leitenbachhütte ein idealer Anlaufpunkt.

Als Alternativprogramm bietet sich das Wonnemar zum Baden in Sonthofen an. Letztes Jahr war's am Freitag, Samstag und Sonntag grün ...aber in Ofterschwang war eine weiße Spur gelegt und auch am Ifen und am Fellhorn waren gute Verhältnisse.



Für die persönl. Planung:

Abfahrt mit Privat-PKWs:

am Freitag, 07.03.2025 um 9.00 Uhr
am SCG Vereinsheim (oder direkt)

Rückkehr am Sonntag Abend
nach dem Skifahren.

Preis bitte überweisen auf:

DE91 6006 9346 0000 4070 11
Volksbank Alb-Blau-Donau eG

Anmeldungen:

Online unter:

www.skiclub-gerhausen.de

Die Preise:

ohne Liftkarten, diese werden direkt abgerechnet – dafür aber „Vollpension“, wieder mit allerlei Spezialitäten des Hauses.

Für Mitglieder:

Je Vater: 69 €, je Kind 30 €

Für Nichtmitglieder:

Je Vater 85 €, je Kind 38 €

Wenn ihr Mitglied werdet - wird es deutlich günstiger. Es lohnt sich also!

**Schlafsack, Leintuch und Zahnbürste
sowie Binokelkarten nicht vergessen!**

*Wir freuen uns
auf Euch!*

Tom & Reiner



Vereinsmeisterschaften

des Skiclub Gerhausen am Grütthof

Samstag 8. Februar 2025

Dieses Jahr finden endlich wieder
Vereinsmeisterschaft im Allgäu statt.

Wir organisieren unsere Vereinsmeisterschaft im Skigebiet Grasgehren und freuen uns auf eine rege Teilnahme.

Es wird ein Riesenslalom für Jung und Alt gesteckt.

Anreise:

Im eigenen PKW, selbstorganisiert

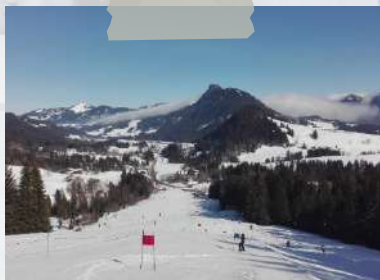
Start:

Samstag 10:30 Uhr

Anmeldung:

bei Thomas Striebel 07344/7720
oder Reiner Striebel 07344/917270
oder vor Ort möglich.

*Wir freuen uns
auf Euch!
Ski Heil!*





**OBERSTDORF
KLEINWALSERTAL**
Bergbahnen



Sonne **2 Länder** 48 Anlagen
perfektes Trainingsgelände Funslope
Family Racer Alex und Manu Schmid
GRENZENLOS TRAINIEREN
MyMountainClub super Pisten lange Talabfahrten
modernste Beschneigung Tiefschnee schneesicher
130 Pistenkilometer

www.ok-bergbahnen.com



Nebelhorn | Fellhorn | Söllereck | Kanzelwand | Heuberg | Walmendingerhorn | Ifen

Tagesfahrt

ins Skigebiet Silvretta Montafon
mit Live-Konzert von DJ Ötzi

Samstag, 22. März 2025

Zum Abschluss unserer diesjährigen Ausfahrten geben wir im Montafon nochmal richtig Gas!

Einfach lässig den ganzen Tag skifahren oder ab 13 Uhr auf der Nova Stoba gemeinsam bei einem Konzert mit DJ Ötzi feiern.

Die Preise:

95,- € für Mitglieder

99,- € für Nichtmitglieder

Preis bitte überweisen auf:

DE91 6006 9346 0000 4070 11
Volksbank Alb-Blau-Donau eG

Für die persönl. Planung:

Abfahrt:

6:00 Uhr Blaubeuren Bhf

6:15 Uhr Herrlingen Bhf

6:30 Uhr Ulm Bauhaus

Rückfahrt:

19 Uhr St. Gallenkirch Silvretta Montafon

Infos & Anmeldungen:

über unsere Website unter:

www.skiclub-gerhausen.de





Formfabrik GbR
Martin Blaas & Florian Birker

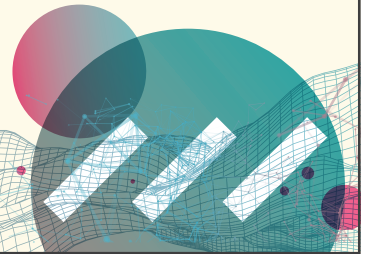
Logos, Websites, Flyer, Shops, Broschüren,
Folienbeschriftungen, Firmenschilder, u.v.m.

Hauptstraße 35
89143 Blaubeuren

07344 9248646
info@form-fabrik.de

Neugierig geworden?
www.form-fabrik.de

**PRINT
WEB
DESIGN**



WIRWUNDER



betterplace.org

**WirWunder ist
Unterstützung.**

**Dein Projekt
braucht Spenden?
Du willst
anderen helfen?**

Dann klick dich jetzt rein auf
unser regionales Spendenportal
wirwunder.de/ulm



Sparkasse
Ulm

...ankommen und sich wohlfühlen



Gasthof - Hotel

Zum Ochsen

Hotel | Restaurant | Biergarten | Catering



Unsere Öffnungszeiten:

Mo 17:30-23:00 Uhr

Di - So 11:30-23:00 Uhr

Gönnen Sie sich nach einem anstrengenden Ski oder Wandertag etwas!

Bei uns fühlen sich alle wohl.

Genießen Sie in ungezwungener Atmosphäre ein kühles Bier,
einen guten Wein und etwas Leckeres aus unserer Speisekarte.

Sonntags durchgehend

warme Küche

Blaubeurer Straße 14 | 89180 Berghülen | Tel. 07344-96090

info@ochsen-berghuelen.de | www.ochsen-berghuelen.de

Metzgerei Mayer

„ zum Grünen Baum “

89143 Blaubeuren

Telefon 07344 - 6615

Allgemeine Geschäftsbedingungen

Auskunft

Auskunft bekommen Sie zu jederzeit auf unserer Homepage unter:

www.skiclub-gerhausen.de.

Bei Fragen wenden Sie sich an unsere

E-Mailadresse: info@scgerhausen.de

oder an die Ansprechpartner auf der letzten Seite.

Haftung

Bei allen Veranstaltungen übernimmt der SC Gerhausen den Teilnehmern und Dritten gegenüber keine Haftung. Bei Skikursen sind nur Mitglieder über den Deutschen Skiverband versichert. Bei Ausfahrten ins Ausland empfiehlt es sich eine Auslandsreiseversicherung abzuschließen.

Anmeldung

Anmeldungen für alle Veranstaltungen/Ausfahrten haben erst Gültigkeit, wenn die Anmeldung und Überweisung online stattgefunden hat. Die Reihenfolge des Eingangs ist maßgebend. Eine Rückmeldung erfolgt nur bei Überbuchung der Veranstaltung.

Ausrüstung

Es wird vorausgesetzt, dass jeder Teilnehmer im Besitz einer funktionsfähigen Ausrüstung ist.

Anmeldestelle

www.skiclub-gerhausen.de

Helmpflicht

Kinder und Jugendliche bis 18 Jahren müssen bei den Ski- und Snowboardkursen und -freizeiten einen Helm tragen.

Rücktritt

Bei einer Absage wird in jedem Fall eine Bearbeitungsgebühr von 5€ erhoben.

- ❄ innerhalb von 14 Tagen vor Reisebeginn werden 10% des Ausfahrts- bzw. Kurspreises einbehalten.
- ❄ innerhalb von 8 Tagen vor Reisebeginn werden 20% des Ausfahrts- bzw. Kurspreises einbehalten.
- ❄ innerhalb von 2 Tagen vor Reisebeginn werden die uns dadurch entstandenen Kosten weiterberechnet
- ❄ wegen Krankheit mit ärztlicher Bescheinigung wird nur die Bearbeitungsgebühr von 5€ erhoben.

FAHRSCHULE MUTH

Fahren wie ein Profi

Kein Problem - wir können's Dir beibringen.

Auto & Motorrad

Wir können Dich in allen Auto- und Motorradklassen ausbilden.

*„Fahrlehrer ist mein Beruf -
das Fahren meine Passion“*



Webergasse 23
89143 Blaubeuren



Direkt anrufen:
0176 235 485 69



Alle weiteren Infos unter:
www.fahrschule-muth.de

Kfz-Reparaturen - Kundendienst nach Herstellervorgaben
Klimaservice - Achsvermessung - Reifen und Felgen
Gebrauchtwagen - Autowaschanlage - u.v.m.

Rund ums Auto werden Sie bei uns bestens versorgt.

Kommen Sie einfach vorbei oder rufen Sie an!

Gerne können Sie uns auch auf unserer Internetseite unter
www.reifen-madsack.de besuchen.



Ihr Kfz-Meisterbetrieb in Blaubeuren

Dr.-Georg-Spohn-Straße 23

89143 Blaubeuren

Tel.: 07344/8460

E-Mail: mail@reifen-madsack.de

Anmeldeformular



AUSF. NR.: TEILNEHMENDE PERSON(EN):

.....
.....

MITGLIED JA NEIN

NACHNAME

.....

VORNAME

.....

STRASSE

.....

POSTLEITZAHL

.....

ORT

.....

GEBURTSDATUM

.....

TELEFON

.....

EMAIL

.....

MOBIL

.....

BANK

.....

IBAN

.....

BIC

.....

Hiermit erteile ich dem SC Gerhausen die Berechtigung, die Teilnahmegebühren von meinem Konto abzubuchen. Es gelten unsere Geschäftsbedingungen

Achtung: Die Anmeldung hat erst mit Erhalt dieser Anmeldekarte Gültigkeit.

DATUM

.....

UNTERSCHRIFT

.....



SC Gerhausen

Mitglied werden lohnt sich!

Der SC Gerhausen ist nicht nur ein Skiclub. Er ist ein traditioneller Treffpunkt für vielfältige sportliche Aktivitäten. Obwohl der Winter mit seinen zwei bis vier Monaten, je nach der Schneelage, lediglich ein Viertel des Jahres ausmacht, liegt uns viel daran, das ganze Jahr über aktiv zu bleiben. Daher nutzen wir das gesamte Jahr, um verschiedene Sportarten und Gemeinschaftserlebnisse zu genießen. Jedoch wird der winterliche Alpensport für uns immer das Größte sein.

Unser Skiclub wurde von leidenschaftlichen Skifahrern gegründet, und auch heute dreht sich der Hauptteil unserer Aktivitäten um den alpinen Wintersport. Ob Abfahrtslauf, Snowboarden, Rodeln, Skitourengehen oder Schneeschuhwandern – sobald der erste Schnee fällt, sind wir voller Vorfreude.

Unser Winterprogramm und die Sommeraktivitäten sind vielseitig und richten sich an jede Altersgruppe. Wir versuchen stetig unser Programm auszubauen und freuen uns über engagierte Mitglieder, die Lust haben, etwas im Verein anzubieten. Insbesondere im Fitnessbereich können wir seit dem letzten Jahr leider keine Kurse anbieten. Wir würden uns freuen in diesem Bereich unser Programm weiter ausbauen zu können.

Wir freuen uns, neue Mitglieder in unserer Gemeinschaft willkommen zu heißen. Schließen Sie sich uns an und erleben Sie die Freude am Sport und an der Gemeinschaft das ganze Jahr über!

Unsere Mitgliedspreise

A - Mitglied (ein Erwachsener)	40 €
B - Mitglied (ein Ehepartner, Rentner)	25 €
C - Mitglied (Jugendliche, Kinder und FSJ/Bufdi)	10 €
Familie (ab dem dritten Kind ist jedes weitere Kind frei)	70 €

Aufnahmeantrag



BITTE SENDEN SIE DIESEN ANTRAG AN:

Skiclub Gerhausen e.V. Steingrubenstraße 7 89143 Blaubeuren
oder geben Sie den Antrag einem unserer Vereinsmitglieder

NACHNAME

VORNAME

STRASSE

POSTLEITZAHL

ORT

GEBURTSDATUM

TELEFON

EMAIL

MOBIL

BANK

IBAN

BIC

Die Bezahlung ist nur über Bankeinzug möglich.

Ich ermächtige hiermit den SC Gerhausen den entsprechenden Mitgliedsbeitrag per Lastschrift, in der ersten Januarwoche, von meinem Konto abzubuchen

DATUM

UNTERSCHRIFT



SEPA-Lastschriftmandat für SEPA-Basis-Lastschriftverfahren

Wiederkehrende Zahlungen

Name und Anschrift des Zahlungsempfängers (Gläubiger)

Skiclub Gerhausen e.V.

Steingrubenstraße 7

89143 Blaubeuren



Vereinsregister VR677

SEPA-Lastschriftmandat

Ich /Wir ermächtigen den Skiclub Gerhausen e.V.

Zahlungen von meinem/unserem Konto per Lastschriftverfahren einzuziehen.

Zugleich weise(n) ich/wir mein/unser Kreditinstitut an, die vom Skiclub Gerhausen e.V. auf mein/unser Konto gezogenen Lastschriften einzulösen.

Hinweis: Ich kann/Wir können innerhalb von acht Wochen, beginnend mit dem Belastungsdatum, die Erstattung des belasteten Betrags verlangen. Es gelten dabei die mit meinem/unserem Kreditinstitut vereinbarten Bedingungen.

BITTE BEACHTEN: AUSTRITTE KÖNNEN AUS BUCHHALTERISCHEN GRÜNDEN NUR BIS ANFANG NOVEMBER BESTÄTIGT WERDEN.



SEPA-Lastschriftmandat

für SEPA-Basis-Lastschriftverfahren

NACHNAME

VORNAME

STRASSE

POSTLEITZAHL

ORT

GEBURTSDATUM

TELEFON

EMAIL

MOBIL

BANK

IBAN

BIC

Hinweis: Ich kann/Wir können innerhalb von acht Wochen, beginnend mit dem Belastungsdatum, die Erstattung des belasteten Betrags verlangen. Es gelten dabei die mit meinem/unserem Kreditinstitut vereinbarten Bedingungen.

BITTE BEACHTEN: AUSTRITTE KÖNNEN AUS BUCHHALTERISCHEN GRÜNDEN NUR BIS ANFANG NOVEMBER BESTÄTIGT WERDEN.

DATUM

UNTERSCHRIFT





**AUTOHAUS
BURGER**



#urvertrauen

Autohaus Burger GmbH & Co. KG

Ehinger Straße 21 - 25
89143 Blaubeuren
Tel: +49 7344-9600-0
Fax: +49 7344-9600-20
E-Mail: info@autohaus-burger.de

#urvertrauen
**WIR FÜR SIE IN
BLAUBEUREN**

www.autohaus-burger.de

Die Profis für Wasser und Wärme

DIETER PFEIFFER



seit 1965

Heizung - Sanitär - Bad - Solar

✓ kompetent ✓ erfahren ✓ preiswert

**Gas-Wasserinstallateur und Heizungsbau-Meisterbetrieb
in Blaubeuren**

**Tel. 07344 / 919 421 • mobil 0151 1211 6338
info@pfeiffer-shk.de • www.pfeiffer-shk.de**

Adresse der Geschäftsstelle

Vereinsheim des SC Gerhausen
Steingrubenstraße 7
89143 Blaubeuren-Gerhausen

Anmeldestelle

www.skiclub-gerhausen.de



Aktuelle News und Infos

zu Veranstaltungen, Vereinsleben, Skikursen, Ausfahrten und Terminen, ...
www.skiclub-gerhausen.de



Kalksteinmehle von Merkle



EDUARD MERKLE GmbH & Co. KG
Kalk-, Terrazzo- und Steinmahlwerke

89143 Blaubeuren-Altental • www.eduard-merkle.de

Sie haben Recht!

www.anwalt-deissler.de



deißlerrechtsmanagement

„Der Rechtsanwalt ist der berufene unabhängige Berater und Vertreter in allen Rechtsangelegenheiten (§ 3 Abs. 1 BRAO).“ Diese gesetzlich garantierte Unabhängigkeit ist die Grundlage von deißler rechtsmanagement.

Seit vielen Jahren übernehmen wir als fester Kooperationspartner von **dfp consultation for sportsmen** sämtliche Vertrags- und Rechtsangelegenheiten von Profis und Amateursportlern.

KANZLEI IN BLAUBEUREN

schulstraße 35
89143 blaubeuren
telefon: 07344 / 91 93 14
fax: 07344 / 91 93 15
kanzlei@anwalt-deissler.de

ZWEIGSTELLE IN SALACH

itterstraße 21
73084 salach
telefon: 07161 / 36 19 42 - 0
fax: 07161 / 36 19 42 - 5
kanzlei@anwalt-deissler.de

Wichtige Ansprechpartner

VORSTANDSCHAFT

Bettina Böttinger
Schubartweg 11
89143 Blaubeuren
Tel.: 07344 928533
bettina.gutknecht@web.de

VORSTANDSCHAFT

Nadine Bäuml
Beim Himmelreich 4
89150 Laichingen
Tel.: 07333 924216
nini1999@t-online.de

KASSIERERIN

Bettina Bohnacker
Im Weiten Tal 4
89601 Schmiechen
Tel. 0152 22495604
tina.timo@web.de

VERWALTUNG

Sabine Lutz-Leitner
Konrad-von-Hageln Straße 6
89429 Bachhagel
Tel.: 09077 700352
s.t.leitner@t-online.de

GESCHÄFTSSTELLE

VEREINSHEIM

Steingrubenstraße 7
89143 Blaubeuren-Gerhausen
Telefon: 0172 705252

Förderverein des SCG

HÜTTENANMELDUNG

Gabi & Thomas Striebel
Albstraße 16
89143 Blaubeuren
Tel.: 07344 7720
gritthof@skiclub-gerhausen

VORSTANDSCHAFT

Johannes Bührle
Hochacker 34
89143 Blaubeuren
Tel. 0176 50400133
jbuehrle@hotmail.com

VORSTANDSCHAFT

Maximilian Packeiser
Roter Straße 4
88483 Burgrieden
Tel. 0179 4189415
m-packeiser@gmx.de

SCHRIFTFÜHRERIN

Gerlind Finkel
Brühlsteige 32
89079 Ulm-Eggingen
Tel.: 07305 4694
gerlindfinkel@gmx.de

AUSFAHRTEN/BUSANMELDUNG

Reinhold Gutknecht
Entenweg 6
89143 Blaubeuren-Gerhausen
Tel.: 07344 3568
reinhold.gutknecht@gmx.de

FASSDAUB REDAKTION

Joachim Striebel
Frauenbergstraße 30/1
89143 Blaubeuren
Tel. 07344 9235023
j.striebel@web.de

OBER-HÜTTENWART

Jürgen Eißler
Auf der Lichs 4
89143 Blaubeuren
Tel.: 0157 86900754
juegen-eissler@gmx.de



TECHNISCHER LEITER

Jürgen Schuller
Untere Buchhaldenstraße 9
89143 Blaubeuren
Tel. 07344 7461
schuller-blaubeuren@t-online

VEREINSHEIMANMELDUNG

Inge Klimant
Untere Buchhaldenstraße 18
89143 Blaubeuren-Gerhausen
Tel.: 07344 7877
iklimant56@gmail.com

GESTALTUNG

FORMFABRIK GBR

Hauptstraße 35
89143 Blaubeuren-Gerhausen
info@form-fabrik.de

GRITTHOF

Sigiswang 21
87527 Ofterschwang
Gritthof@skiclub-gerhausen



Spritzig, erfrischender Durstlöscher nach dem Sport.

*Das alkoholfreie Hefeweizen
von Gold Ochsen.*



www.goldochsen.de

Ulms flüssiges Gold. Seit 1597.

  @brauereigoldochsen